

令和 7 ・ 8 年度 競争入札参加資格審査 申請様式ファイル操作手順

注意：お使いの Excel のバージョンによって画面が異なることがありますので参考としてください。

1 動作環境について

本申請様式ファイル（エクセルファイル）は、Excel 2000、Excel 2002、Excel 2003、Excel 2007、Excel 2010、Excel 2013、Excel 2016、Excel® LTSC MSO(16.0.14332.20546) 64 ビット に対応しています。

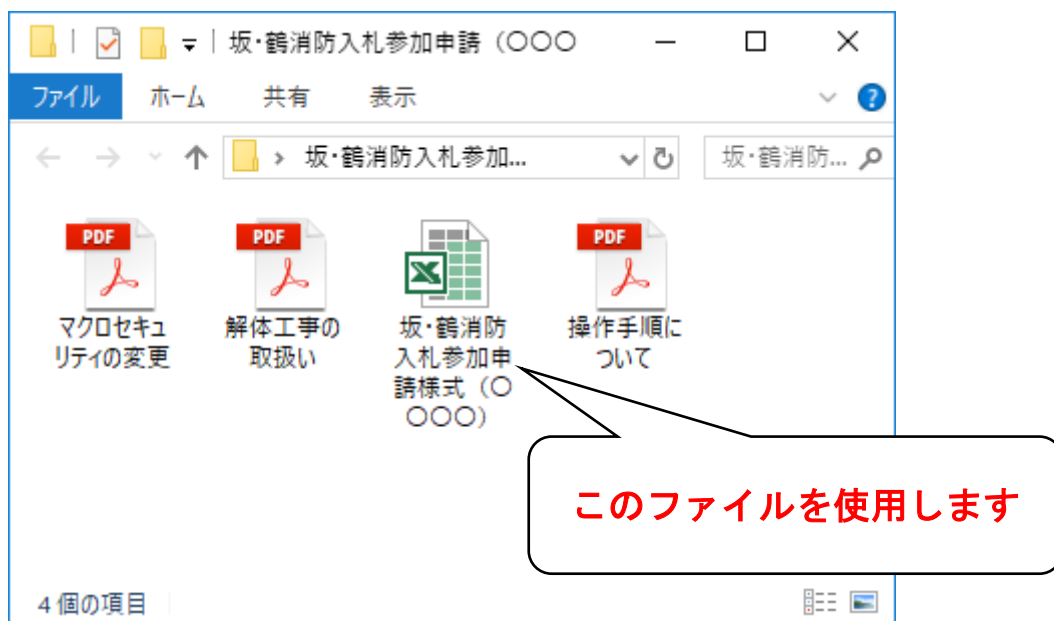
※上記以外の Excel については、動作確認していません。

2 Excel のセキュリティレベルの設定

申請様式への入力の前に、Excel でマクロを実行するためにセキュリティの設定する必要があります。設定方法はフォルダの中にある「マクロセキュリティの変更」をご覧ください。

3 申請様式への入力

申請様式への入力は、デスクトップ（その他の場合もあります）の「坂・鶴消防参加申請（〇〇〇〇）」フォルダの中にある、「坂・鶴消防入札参加申請様式（〇〇〇〇）.xls」ファイルを使用して行います。



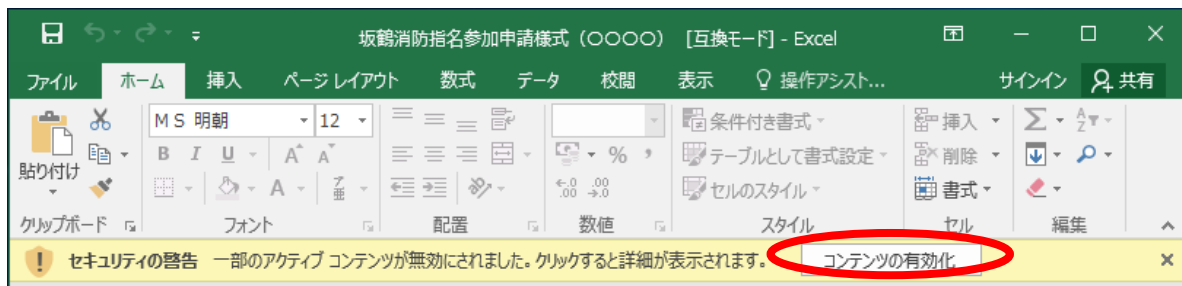
※〇〇〇〇は、各業種名（建設工事、設計・調査・測量、物品・その他）を表します。

（１）入力用ファイルの移動

「坂鶴消防参加申請（〇〇〇〇）」フォルダ内の「坂鶴消防指名参加申請様式（〇〇〇〇）.xls」をダブルクリックで起動します。

起動するとマクロを有効にするかどうか、図－１のメッセージバーが表示されますので、「コンテンツの有効化」をクリックし、調査票の入力を行ってください。

図－１

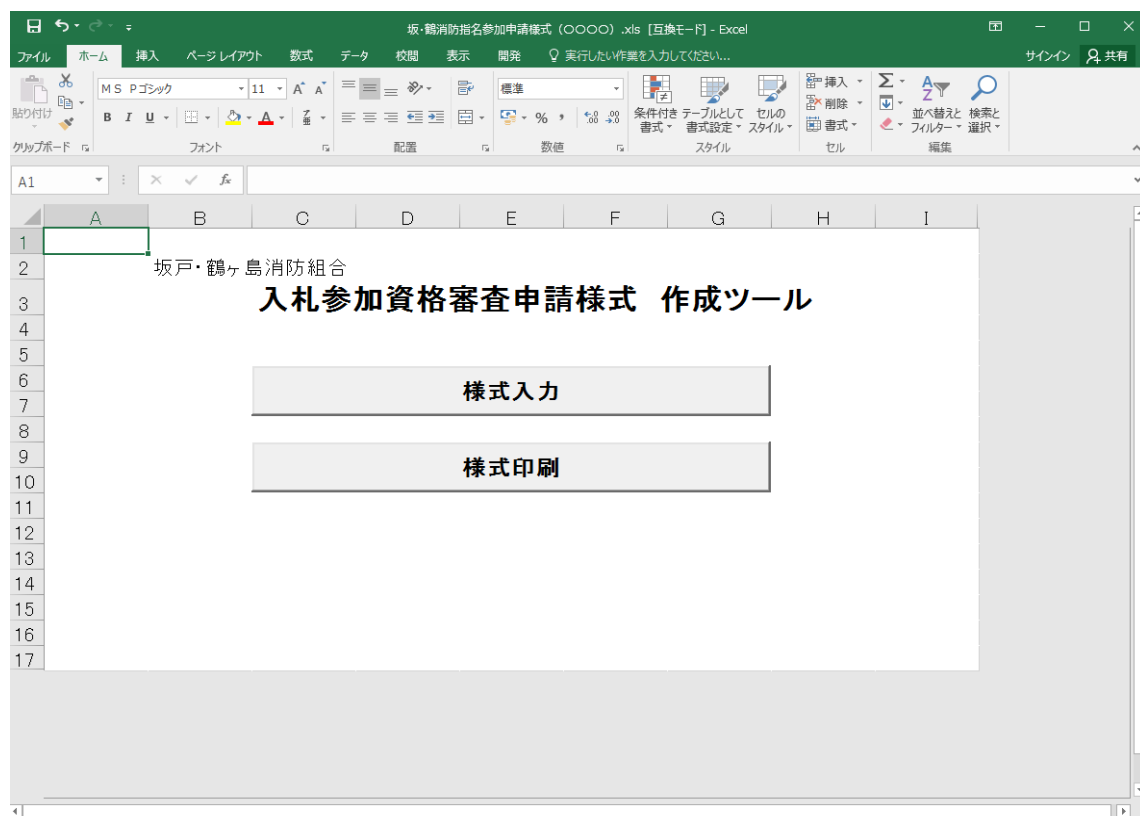


※〇〇〇〇は、各業種名（建設工事、設計・調査・測量、物品・その他）を表します。

(2) メニュー画面

起動すると図－2のメニュー画面が表示されます。

図－2



ここでは次の操作を行うことができます。

(A) 様式入力

このボタンをクリックすると入力様式を表示します。

(B) 様式印刷

このボタンをクリックすると様式の印刷が行われます。

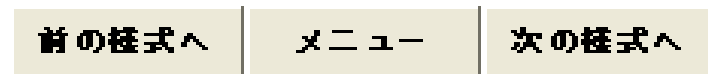
建設工事の申請に必要な書類一式（11種類）が全て印刷されます。

不要な書類については各自で破棄してください。

(3) 様式を選択

図一2の「様式入力」ボタンをクリックすると入力する様式が表示されます。

図一3



このボタンを使用して次の操作を行うことができます。

(A) 前の様式へ

このボタンをクリックすると前の様式を表示します。

様式第1号ではこのボタンは表示されていません。

(B) メニュー

このボタンをクリックするとメニュー画面を表示します。

(C) 次の様式へ

このボタンをクリックすると次の様式を表示します。

様式第19号ではこのボタンは表示されません。

(4) 様式の入力

図一3のボタンで選択できる様式について、該当する項目を入力してください。

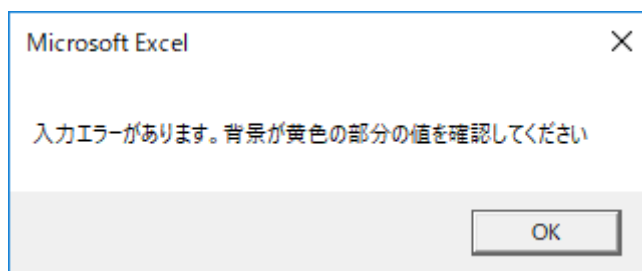
※入力対象ではないセルについては選択できないようになっています。

(5) エラーチェック

様式の入力が終わり、図―3のどれかのボタンをクリックするとエラーチェックが行われます。

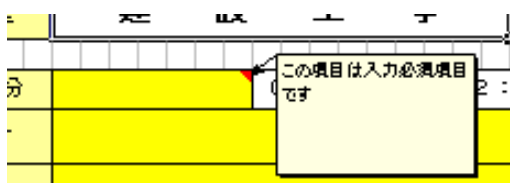
エラーがある場合は図―4のメッセージが表示されます。

図―4



エラーのあった項目については図―5のように黄色に着色されます。また、その項目を選択するとエラーの内容が表示されます。

図―5



エラーがある場合は他の様式が入力できないようになっていますので、内容を確認して再度入力してください。

4 申請様式の印刷

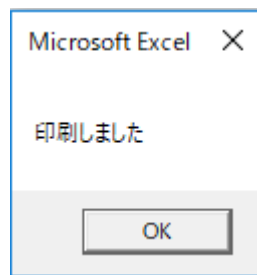
図―2の「様式印刷」ボタンをクリックすると、各様式が一括で印刷されます。

建設工事の申請に必要な書類一式（11種類）が全て印刷されます。

不要な書類については各自で破棄してください。

印刷が完了すると図―6のメッセージが表示されます。

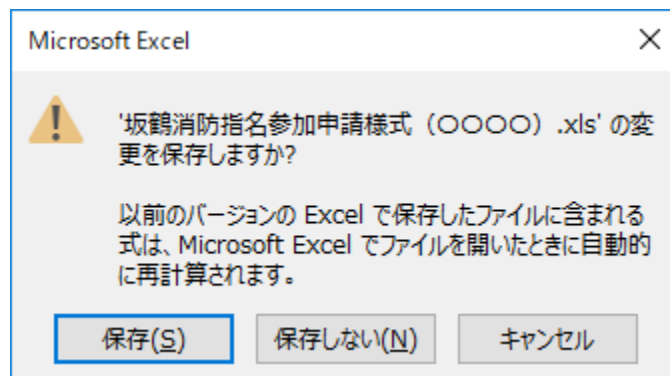
図―6



5 終了

入力後、保存して終了する際は画面右上の「×」ボタンをクリックしてください。
図—7 のメッセージが表示された場合は「保存」を選択してください。

図—7



6 申請データファイルのメール送信

組合より指定されたアドレス宛に申請用データを送信する。

送信方法は、書面による受付完了時に消防組合からお知らせします。